

RSV update

Piyarat Suntarattiwong, MD

Queen Sirikit National Institute of Child Health

Annual PID

February 28th, 2013

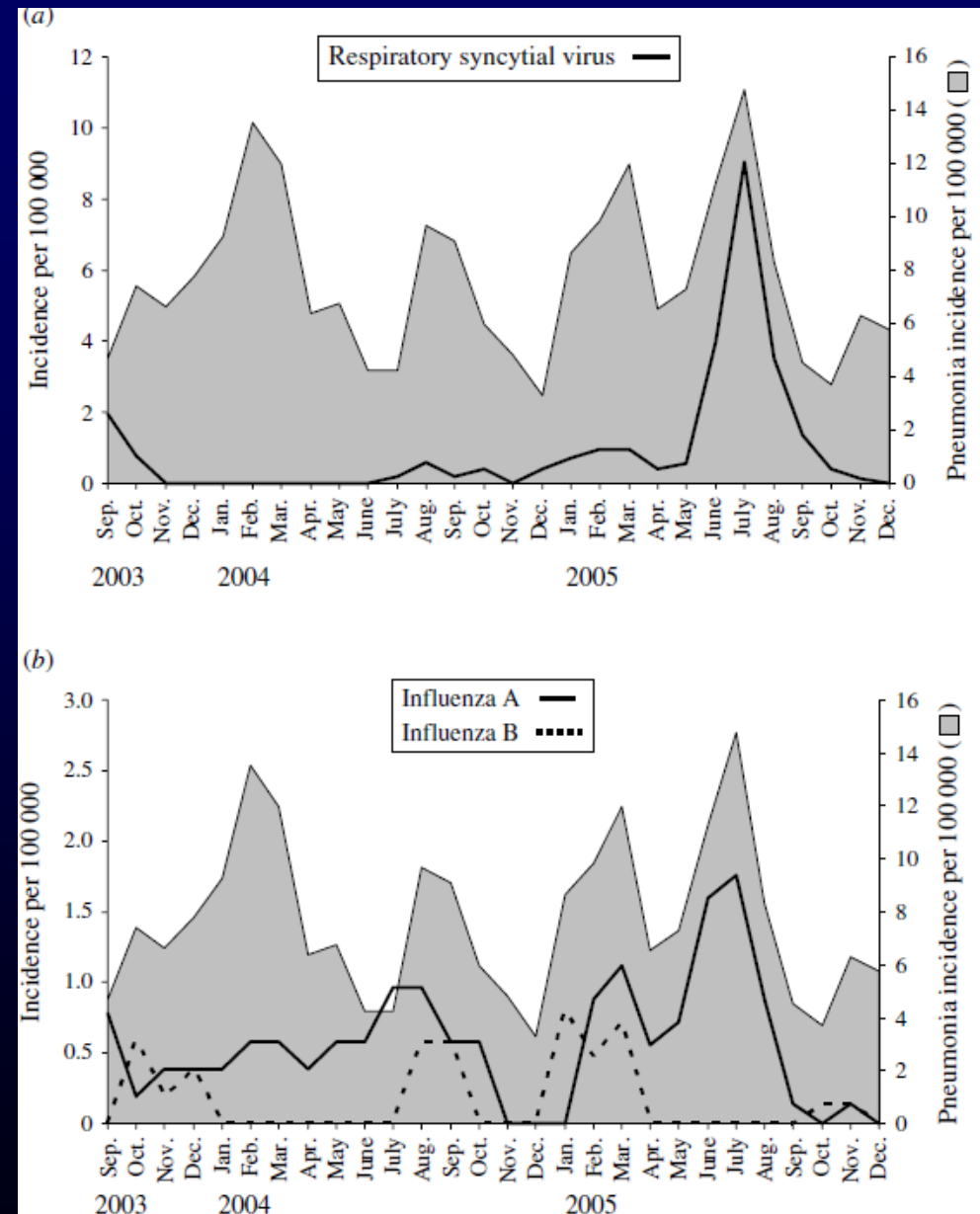
Epidemiology

- RSV เป็นเชื้อสาเหตุที่พบบ่อยที่สุดของ โรคติดเชื้อทางเดินหายใจใน ส่วนล่าง (pneumonia, bronchiolitis) ในเด็กไทย

	Year	No.	Age	Criteria	%	Note
P. Sunakorn, et al	1988- 9	226	< 5 y	Severe hospitalized ARI	18	Ag detection (IFA)
T. Ekalaksananan, et al	1992- 4	74	< 5 y	Hospitalized LRI	24	Viral isolation & Ag detection (EIA)
S. Suwanjutha, et al	1998- 2001	472	< 5 y	Acute LRI	18 36	Ag detection (IIF)
J. Teeratakulpisarn, et al	2002- 4	170	< 2 y	Bronchiolitis	65	RT-PCR for RSV and hMPV
S.J. Olsen, et al	2003- 5	599	< 5 y	CXR confirmed hospitalized pneumonia	41	7 bacterial and 14 viral respiratory pathogens by PCR
P. Suntarattiwong, et al	2007- 9	354	< 1 y	Hospitalized LRI	29	RT-PCR for influenza & RSV

Epidemiology

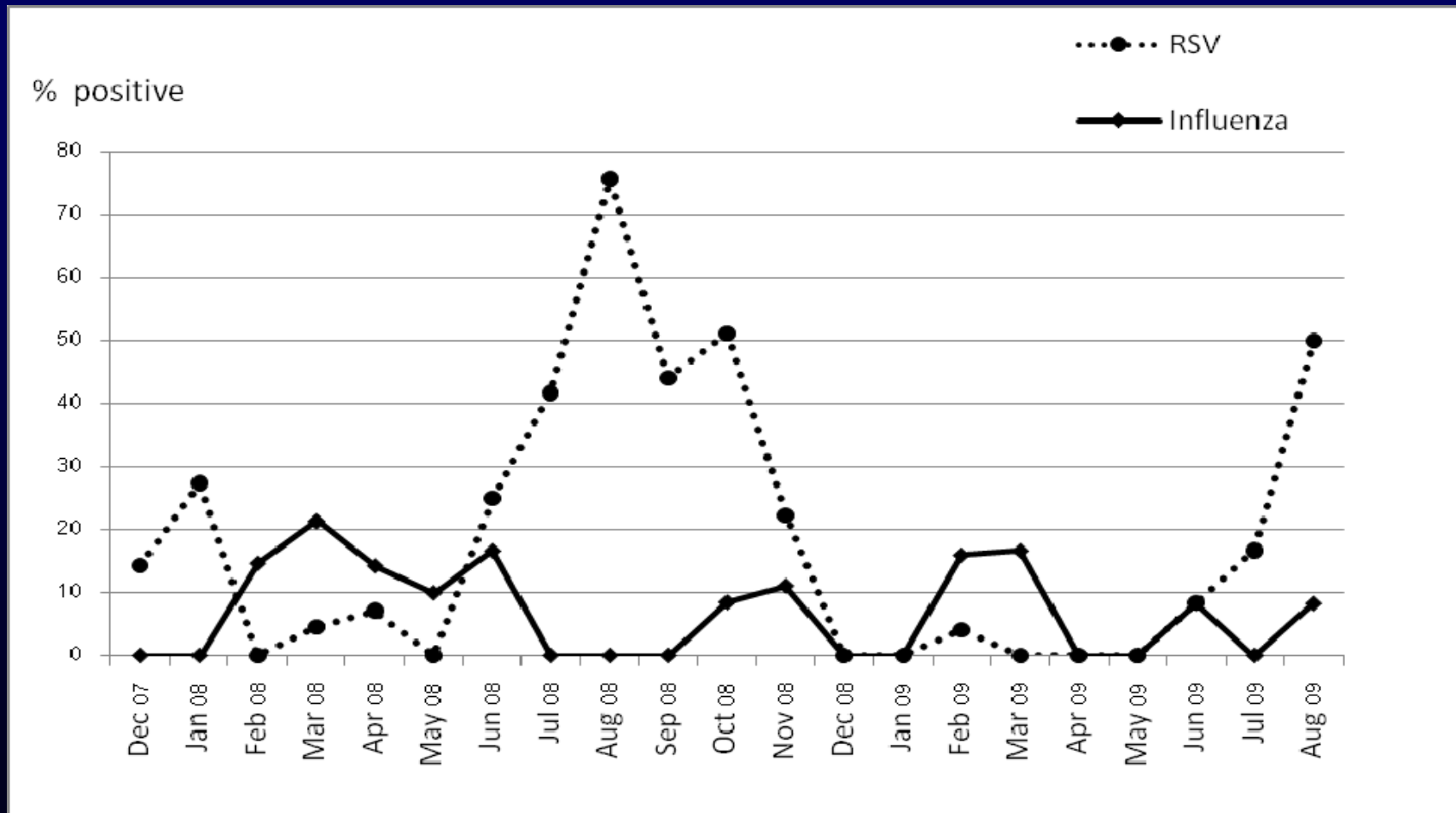
- ฤดูกาลที่พบมากที่สุดคือ ตั้งแต่ มิถุนายน – ตุลาคม



S. J. Olsen, et al. Epidemiol Infect 2010

Epidemiology

- ฤดูกาลที่พบมากที่สุดคือ ตั้งแต่มิถุนายน – ตุลาคม



P. Suntarattiwong, et al. J Med Assoc Thai 2011

Viral structure

- Family Paramyxoviridae
- Subfamily Pneumovirinae
- Enveloped RNA virus
 - Non-segmented, single stranded
 - Encodes 11 proteins
 - Surface glycoprotein F และ G
- แบ่งเป็น subgroup A และ B
- สายพันธุมีความคงตัว

